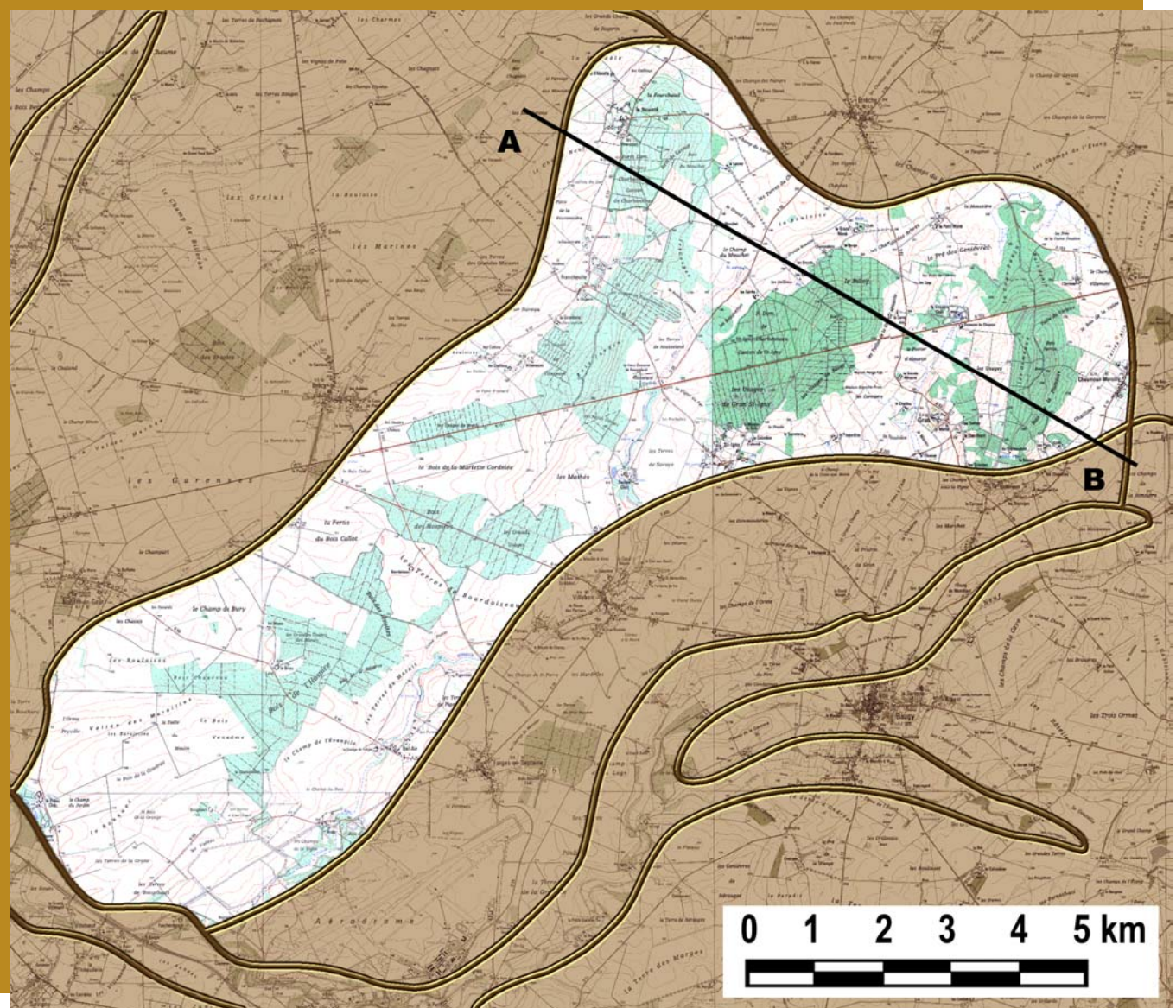
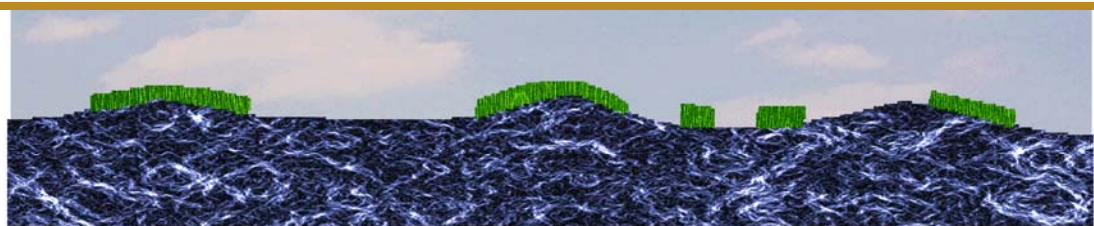




## 12-2 LA PLAINE A BUTTES-TEMOINS Un spectaculaire événement géologique



*Au beau milieu de la plaine céréalière une série de buttes témoins racontent le recul de la cuesta et se dressent, insolites sentinelles coiffées de bois au sein de l'immensité des cultures. Ces buttes calcaires, dont les pentes recèlent de riches pelouses à orchidées expriment mieux que tout autre l'idée de confrontation entre plaine et relief.*



COUPE

A

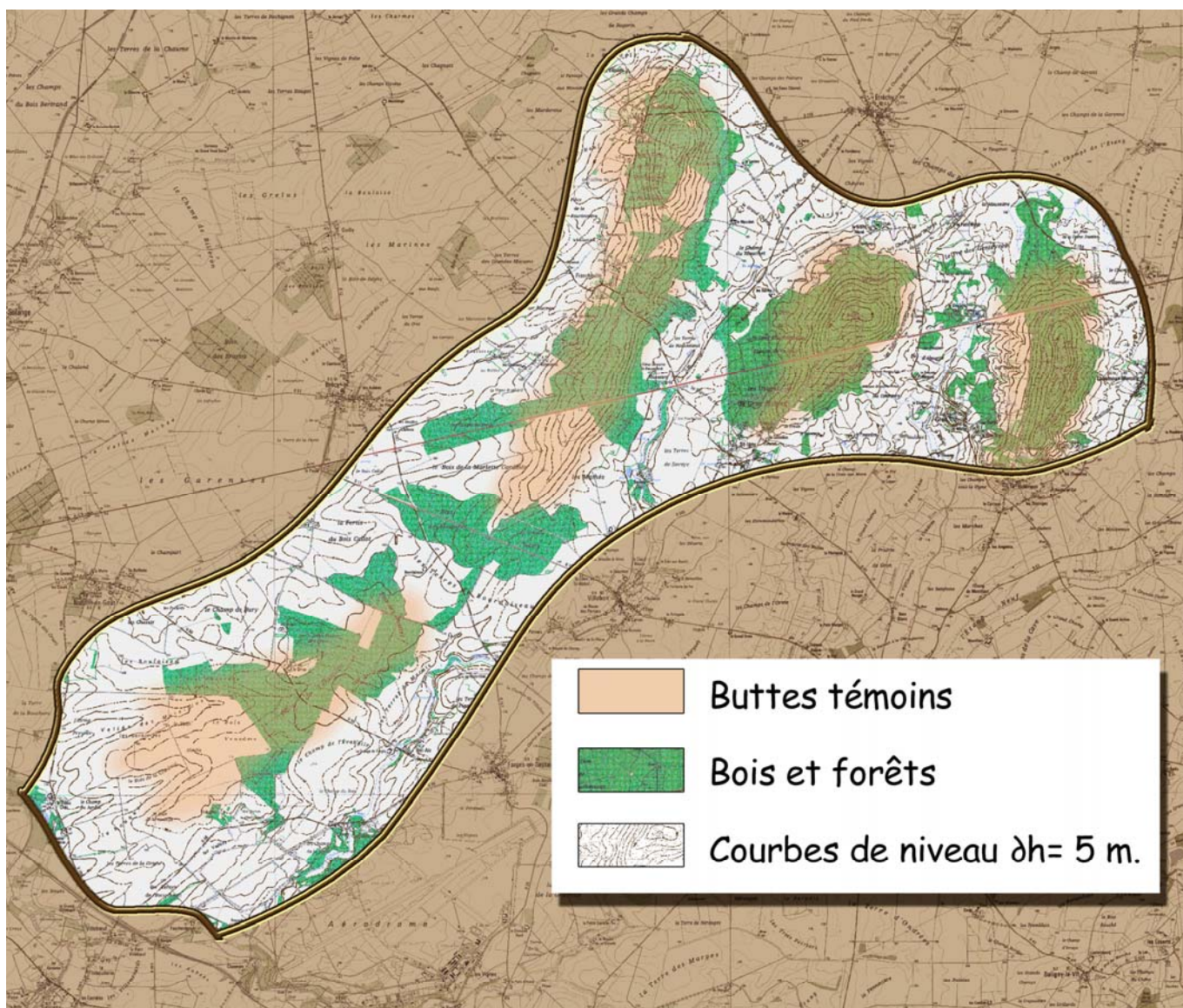
B

## DESCRIPTION GENERALE

### Un monde à part dans la plaine

Entre les vallées de l'éventail de Bourges, une couche de calcaires durs émerge au-dessus de la plaine et compose un paysage insolite très particulier fait de quatre buttes allongées, d'orientation sud-ouest nord-est, soulignées par des coiffes boisées de maigres taillis de chênes pubescents, d'érables champêtres et d'ormeaux.

Traversé par la RN 151, route très fréquentée qui joint Bourges à la Charité puis à Auxerre, le paysage des buttes est un événement très visible dans l'immensité monotone de la Champagne Berrichonne.



*Le relief et les boisements qui affirment les quatre buttes témoins*



Les buttes coiffées, un événement dans la plaine

Depuis cette route, les buttes sont perçues à distance, comme une vague à l'horizon mais le milieu particulier qu'elles ont créé n'est que peu perçu car la RN les traverse dans un couloir boisé. Les buttes ont pour effet de souligner le relief légèrement ondulé de la plaine dans ce paysage de transition entre les vastes horizons et les vagues qui animent la plaine à l'approche du Val de Loire.

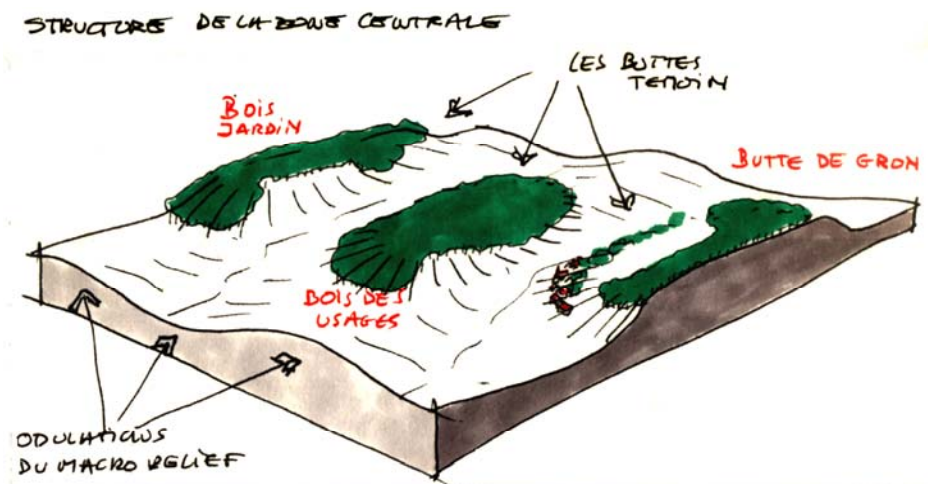


Schéma de structure : les buttes magnifient les ondulations de la plaine



Les flancs les plus pentus des buttes témoins, impropres à la culture témoignent -mais n'est ce pas la fonction de buttes "témoins"- de la végétation herbacée originelle de la Champagne Berrichonne : la pelouse calcaire sèche et son magnifique cortège vernal de labiées, d'orchidées et d'euphorbes. Ces images furent prises au printemps, sur le flanc sud-ouest bien ensoleillé de la butte de Gron.



Depuis les routes secondaires qui les traversent ou les accompagnent on peut apercevoir leurs versants, ponctuellement habillés par des

pelouses calcaires à la flore herbacée très riche, notamment en orchidées. Ces formations sont cependant rares car la grande culture a pris d'assaut

ces pentes faibles qui furent jadis occupées par des landes pâturées par les moutons.

### L'habitat s'enroule au piémont des buttes et coiffe leurs sommets

La plaine se réserve pour l'activité agricole et s'émaille de fermes isolées tandis que les noyaux d'habitat groupé se

nichent dans les plis du relief, généralement les vallées et ici les flancs des buttes et parfois leur sommet, comme dans le cas

de Gron, figure de proue fièrement plantée sur sa butte éponyme.



*Le village et la butte coiffée de Gron*

## LES ENJEUX DU PAYSAGE

Ce micro-paysage est relativement stable dans ses fondements : les buttes et leur coiffe boisée sont assurés de perdurer car le sol des crêtes est peu propice au labour, en revanche la conservation des stations à orchidées impose des mesures de protection et de valorisation, en particulier la butte de Gron, dont le milieu singulier pourrait se situer sur un parcours de découverte

pédagogique.

L'autre enjeu est celui du développement de l'habitat : les piémonts se garnissent de pavillons en bande qui profitent de l'exposition et de la situation avantageuse qu'offrent le relief et la proximité des boisements. Situé non loin de Bourges et à faible distance d'un axe routier important, ce site est soumis à une sensible pression urbaine. L'implantation de ces maisons,

le traitement de leurs façades et l'aménagement de leurs abords devraient faire l'objet d'études préalables qui prennent en compte la vision à distance et qui évite tout effet de mitage. Une étude globale de ces développements sur l'ensemble du site serait nécessaire. Cet îlot de diversité et d'insolite dans la plaine Champenoise mériterait d'être mis en valeur... et reconnu.

## LISTE DES COMMUNES

Brécy  
Chaumoux-Marcilly  
Étréchy  
Farges-en-Septaine  
Gron  
Nohant-en-Goût  
Savigny-en-Septaine  
Villabon

