



Liberté • Égalité • Fraternité
RÉPUBLIQUE FRANÇAISE

CHER

RECUEIL DES ACTES
ADMINISTRATIFS SPÉCIAL
N°18-2019-08-010

PUBLIÉ LE 26 AOÛT 2019

Sommaire

DDT 18

18-2019-08-23-001 - AP DDT-2019-0232 du 23 août 2019 appliquant une limitation provisoire de certains usages de l'eau sur le territoire du Cher (14 pages)

Page 3

DDT 18

18-2019-08-23-001

AP DDT-2019-0232 du 23 août 2019 appliquant une limitation provisoire de certains usages de l'eau sur le territoire du Cher

**Direction départementale des
Territoires**

6 Place de la Pyrotechnie
18019 BOURGES CEDEX
Téléphone : 02 34 34 61 00
Télécopie : 02 34 34 63 04

ARRÊTÉ n° DDT-2019-0232

**Applicant une limitation provisoire de certains usages de l'eau
sur le territoire du département du Cher**

La préfète du Cher,
Chevalier de la Légion d'Honneur,
Officier de l'Ordre National du Mérite,

Vu le Code de l'Environnement,

Vu le Code de la Santé Publique,

Vu le Schéma Directeur d'Aménagement et de Gestion des Eaux du bassin Loire-Bretagne adopté le 4 novembre 2015, approuvé par le préfet coordonnateur le 18 novembre 2015,

Vu la circulaire du 18 mai 2011 relative aux mesures exceptionnelles de limitation ou de suspension des usages de l'eau en période de sécheresse,

Vu l'arrêté n° 2012-1-0571 du 16 mai 2012 définissant les seuils d'alerte et de crise des cours d'eau du département du Cher et les mesures générales ou particulières destinées à faire face à une menace de sécheresse par la limitation ou la suspension provisoire des usages de l'eau,

Vu l'arrêté préfectoral régional n° 19-178 du 22 août 2019 abrogeant les mesures coordonnées de restrictions des usages de l'eau sur les bassins de la Loire et de l'Allier,

Vu l'arrêté préfectoral n° 2019-16 du 9 janvier 2019 accordant délégation de signature à Monsieur Thierry TOUZET, directeur départemental des Territoires du Cher,

Vu l'arrêté préfectoral n° 2019-071 du 14 mars 2019 accordant subdélégation de signature à certains agents de la direction départementale des Territoires du Cher,

Considérant que les débits de la Vauvise et de la Petite Sauldre sont inférieurs à leurs seuils d'alerte renforcée respectifs, tels que définis à l'annexe 3 de l'arrêté n°2012-1-0571 du 16 mai 2012 visé, et qu'ils poursuivent leurs baisses,

Considérant que les débits de l'Aubois, de l'Auron, du Fouzon, du Cher, de l'Arnon amont, de l'Arnon Aval, de la Grande Sauldre, de l'Yèvre à l'amont de Bourges, de l'Yèvre à l'aval de Bourges et de l'Indre, sont inférieurs à leurs seuils de crise respectifs, tels que définis à l'annexe 3 de l'arrêté n°2012-1-0571 du 16 mai 2012 visé, et qu'ils poursuivent leurs baisses,

Considérant que, dans ces conditions, il convient de mettre en œuvre des mesures de limitation des usages de l'eau pour préserver la ressource en eau et le milieu aquatique,

Considérant la nécessaire solidarité entre les usagers de l'eau, conformément à la Directive Cadre sur l'Eau,

Considérant la situation exceptionnellement basse des niveaux piézométriques des nappes d'eaux souterraines,

Considérant l'épisode de sécheresse en cours et l'absence de pluviométrie annoncée,

Considérant la nécessité d'assurer l'alimentation et l'abreuvement des animaux dans les exploitations agricoles d'élevage,

Sur proposition du directeur départemental des Territoires,

A R R E T E :

Article 1^{er} - ABROGATION

L'arrêté préfectoral n° 2019-0230 du 13 août 2019 appliquant une limitation provisoire de certains usages de l'eau sur le territoire du département du Cher est abrogé.

Article 2 – ÉTAT DE LA SITUATION DES BASSINS VERSANTS

Les bassins versants des rivières ci-dessous sont placés en situation d'alerte ou de crise selon la répartition suivante :

SITUATION DE VIGILANCE :

- le bassin de la Loire
- le bassin de l'Allier

SITUATION DE CRISE :

- le bassin de l'Aubois
- le bassin de l'Auron
- le bassin du Fouzon
- le bassin du Cher
- le bassin de l'Arnon amont
- le bassin de l'Arnon aval
- le bassin de la Grande Sauldre et du Beuvron
- le bassin de l'Yèvre amont
- le bassin de l'Yèvre aval
- le bassin de l'Indre
- le bassin de la Petite Sauldre et de la Rère
- le bassin de la Vauvise

Ces situations nécessitent la mise en place de mesures de restriction de certains usages de l'eau, telles que définies dans les articles suivants.

Les limites des bassins sont reportées en **annexe 1** du présent arrêté.

La liste des communes concernées est reportée en **annexe 2** du présent arrêté.

Une commune peut être concernée par plusieurs zones d'alerte dès lors que son territoire se partage entre plusieurs bassins hydrographiques. Les mesures du présent arrêté s'appliquent à la commune dans la limite du bassin hydrographique concerné, à l'exception des usages domestiques et des prélèvements effectués à partir du réseau de distribution d'eau potable, qui sont soumis aux mesures de restriction du niveau d'alerte le plus fort touchant la commune.

Article 3 – MESURES GÉNÉRALES ET EXCEPTIONNELLES MISES EN PLACE SUR L'ENSEMBLE DU DÉPARTEMENT DU CHER

Il est demandé à l'ensemble des consommateurs d'eau, qu'elle provienne d'un point de prélèvement privé ou d'un réseau public de distribution, de faire preuve de responsabilité dans l'utilisation de la ressource en eau.

Les mesures suivantes concernent l'ensemble des usagers, y compris les collectivités, et s'appliquent à l'ensemble du département du Cher :

- L'arrosage des jardins potagers est interdit de 8 heures à 20 heures, l'eau doit être utilisée avec la plus grande parcimonie.
- L'arrosage des jardins d'ornement, pelouses, terrains de sport, golfs, y compris les greens et départs, est interdit.
- L'arrosage des massifs fleuris est interdit, sauf systèmes de goutte à goutte autorisés de 20 heures à 8 heures,
- Le lavage des voies, trottoirs, façades, toits, murs et autres ouvrages est interdit, en dehors de la nécessité de la salubrité publique.
- Le lavage des véhicules est interdit hors stations professionnelles équipées d'un système de recyclage des eaux ou haute pression, hors véhicules ayant une obligation réglementaire (véhicules sanitaires ou alimentaires) ou techniques (bétonnières) et hors organismes liés à la sécurité publique.
- Le remplissage des piscines privées (y compris piscines en construction), bassins d'agrément, fontaines, plans d'eau et étangs est interdit.
- Les prélèvements dans les cours d'eau et leurs affluents pour un usage domestique sont interdits de 8 h à 20 h.
- L'alimentation des plans d'eau à partir d'un cours d'eau est interdite :
 - pour les plans d'eau établis par barrage, l'intégralité du débit entrant devra être restitué à l'aval du barrage,
 - pour les plans d'eau en dérivation de cours d'eau, la prise d'eau devra être fermée.

Cette disposition ne s'applique pas aux plans d'eau soumis au respect d'un débit réservé par un règlement ou un arrêté préfectoral.

- Toute manœuvre de vanne visant à soustraire de l'eau aux cours d'eau est interdite. En particulier, il est interdit à tout propriétaire ou utilisateur d'ouvrage de régulation ou de stockage situé sur un cours d'eau ou en dérivation de celui-ci, de modifier par des manœuvres les niveaux dans les biefs et de provoquer des variations de débit à l'aval.
- La vidange des plans d'eau, de retenues, de biefs est interdite.
- Les exploitants d'installations classées pour la protection de l'environnement (ICPE) mettent en œuvre les dispositions du plan de crise prévues par leur plan de limitation des prélèvements d'eau et des rejets dans le milieu.
- Les préleveurs tiennent à jour un registre de suivi hebdomadaire des installations de prélèvement sur lequel sont indiqués les index hebdomadaires des compteurs : il doit être tenu à disposition des agents de contrôle.
- Les exploitants des systèmes d'assainissement disposant d'une solution alternative aux rejets dans les eaux superficielles la mettent en œuvre.
- Les prélèvements d'eau pour l'alimentation du Canal de Berry réalisés par le biais d'ouvrages manœuvrables sont interdits.
- Les prélèvements d'eau pour l'alimentation des canaux utilisés pour la navigation sont interdits (hors alimentation du canal latéral à la Loire et dérivations).

Article 4 – MESURES MISES EN PLACES POUR LES PRÉLÈVEMENTS D'IRRIGATION HORS BASSINS DE LA LOIRE ET DE L'ALLIER

- Les prélèvements pour l'irrigation réalisés directement en cours d'eau ou les prélèvements dans les eaux souterraines de type A tels que définis à l'article 5 du présent arrêté sont interdits.
- Les prélèvements pour l'irrigation dans les eaux souterraines de *type B* tels que définis à l'article 5 du présent arrêté sont interdits de 8 heures à 20 heures tous les jours de la semaine.
- Les prélèvements pour l'irrigation dans les nappes profondes sont interdits de 12 heures à 20 heures tous les jours de la semaine. Il s'agit de tous les prélèvements souterrains autres que ceux dits de type A ou B définis à l'article 5.

Article 5 – PRÉLÈVEMENTS CONCERNÉS

Compte tenu de la relation étroite entre la nappe des calcaires du Jurassique et les cours d'eau qui les surplombent,

- sont considérés comme prélèvements dans les eaux souterraines de *type A*, les prélèvements dans la nappe alluviale des cours d'eau (forages ou plans d'eau alimentés par l'affleurement d'une telle nappe) ;
- sont considérés comme prélèvements dans les eaux souterraines de *type B*, les prélèvements dans la nappe des calcaires du Jurassique dans l'ensemble du département à l'exclusion de ceux appartenant au *type A*.

Les prélèvements en nappes profondes sont les prélèvements souterrains autres que ceux dits de type A ou B définis ci-dessus.

Les dispositions du présent arrêté sont applicables :

- pour l'usage irrigation : aux prélèvements dans les cours d'eau et aux prélèvements souterrains de *type A et B* des zones d'alerte, même dispensés d'autorisation ou de déclaration ;
- pour les autres usages : à tous les prélèvements dans les eaux superficielles ou souterraines, ou un réseau de distribution d'eau potable, même dispensés d'autorisation ou de déclaration.

Les dispositions de l'article 4 ne s'appliquent pas :

- à l'irrigation à partir des réserves alimentées exclusivement par remplissage en période de hautes eaux avant le 1er avril, ou par ruissellement,
- aux prélèvements d'irrigation faisant l'objet d'une autorisation dans le cadre du protocole de gestion volumétrique du bassin Yèvre-Auron.

Article 6 – TOURS D'EAU

Les exploitants dont la liste est dressée ci-après ne sont pas soumis aux restrictions horaires prévues à l'article 4 du présent arrêté. Ceux-ci s'organisent en tours d'eau, selon les modalités transmises par le Syndicat des Irrigants à la direction départementale des Territoires du Cher.

BASSIN DE LA VAUVISE

Jours d'arrêt de l'irrigation (arrêt de 8h au lendemain 8h) selon le niveau d'alerte

| Exploitation | Nom | Prénom | Crise | Type prélèvement |
|--------------------------|------------|--------------------|-------------------|-------------------------|
| EARL DE LA COMMANDERIE | COLIN | Cécile | Lundi Dimanche | B |
| SAS DELANQUE | DELANQUE | Thierry | Mercredi Dimanche | B |
| SCEA CHAUMASSON | ELLUIN | Antoine & Philippe | Lundi Mardi | B |
| SCEA DU MOULIN DE JOIGNY | LECLERC | Florent | Vendredi Samedi | B |
| SCEA DU MOULIN DE MARNAY | BREUSSE | Mathieu | Samedi Dimanche | B |

BASSIN DU CHER

Jours d'arrêt de l'irrigation (arrêt de 8h au lendemain 8h) selon le niveau d'alerte

| Exploitation | Nom | Prénom | Crise | Type prélèvement |
|-------------------------|---------|------------|-----------------|------------------|
| EARL DU TONKIN | MASSON | Thibaut | Lundi Dimanche | B |
| SCEA DU BOUCHE | JULLIEN | Eric | Mardi Mercredi | B |
| SCEA LE VIVIER | BORELLO | Cécile | Mardi Mercredi | B |
| SCEA SAINT ETIENNE | FESTA | Alessandro | Mercredi Jeudi | B |
| | GOYER | Samuel | Samedi Dimanche | B |
| SCEA DU PUIITS D'IGNOUX | MOREAU | Claude | Mercredi Jeudi | B |

BASSIN DE L'ARNON AMONT

Jours d'arrêt de l'irrigation (arrêt de 8 h au lendemain 8 h) selon le niveau d'alerte

| Exploitation | Nom | Prénom | Crise | Type prélèvement |
|---------------------|------------|----------|-----------------|------------------|
| EARL DU PETIT PORT | PREVOST | Philippe | Samedi Dimanche | B |
| SCEA DE BOURDOISEAU | POINTEREAU | Julien | Mardi Mercredi | B |
| SCEA DE DAME SAINTE | COURSEAU | Michel | Lundi Dimanche | B |
| SCEA DES SERMELLES | POINTEREAU | Julien | Lundi Mardi | B |

BASSIN DE L'ARNON AVAL

Jours d'arrêt de l'irrigation (arrêt de 8 h au lendemain 8 h) selon le niveau d'alerte

| Exploitation | Nom | Prénom | Crise | Type prélèvement |
|-----------------------|------------|--------|----------------|------------------|
| GAEC DOMAINE CHEVILLY | LESTOURGIE | Yves | Lundi Dimanche | B |

BASSIN DU FOUZON

Jours d'arrêt de l'irrigation (arrêt de 8 h au lendemain 8 h) selon le niveau d'alerte

| Exploitation | Nom | Prénom | Crise | Type prélèvement |
|-------------------------|-----------|----------|-----------------|------------------|
| GAEC DE LA GARENNE | PERROCHON | Serge | Lundi Dimanche | B |
| SCEA DES CHAMPS DU LOUP | GEORGES | Sandrine | Samedi Dimanche | B |

PRÉLÈVEMENTS EN NAPPE PROFONDE

Jours d'arrêt de l'irrigation (arrêt de 8 h au lendemain 8 h) selon le niveau d'alerte

| SOCIETE | N° MISE | Lieu dit prélèvement | Commune prélèvement | Arrêt jour 1 | Arrêt jour 2 |
|-----------------------|-----------|-----------------------|------------------------|--------------|--------------|
| EARL LES GIRARDS | F18015006 | LA THEAU | AUBIGNY SUR NERE | Samedi | Dimanche |
| SCEA de VILLEBOIN | F18185005 | LES FRELATS | PRESLY | Vendredi | Samedi |
| SCEA de VILLEBOIN | F18185006 | LES FRELATS | PRESLY | Vendredi | Samedi |
| SCEA de VILLEBOIN | F18185007 | LES FRELATS | PRESLY | Vendredi | Samedi |
| SCEA de VILLEBOIN | F18185008 | LES FRELATS | PRESLY | Vendredi | Samedi |
| SCEA PLANCHE | F18185003 | LA PLANCHE | PRESLY | Samedi | Dimanche |
| EARL DES ROUESSES | F18185002 | LES RUESSES | PRESLY | Samedi | Dimanche |
| SCEA BOURGOIN Vincent | F18067003 | LA BOURDINIÈRE | CLEMONT | Samedi | Dimanche |
| SCEA BOURGOIN Vincent | F18011008 | FLORENCE | ARGENT SUR SAULDRE | Samedi | Dimanche |
| SCEA Maladerie | F18047001 | LA MALADRERIE | LA CHAPELLE D'ANGILLON | Samedi | Dimanche |
| SCEA Maladerie | F18149003 | LES GRASSETS | MERY ES BOIS | Samedi | Dimanche |
| SCEA Maladerie | F18015023 | LES LANDES | AUBIGNY SUR NERE | Samedi | Dimanche |
| GAEC DE CHASSEIGNE | F18015008 | MOULIN NEUF | AUBIGNY SUR NERE | Samedi | Dimanche |
| GAEC DE CHASSEIGNE | F18015011 | CHASSEIGNE | AUBIGNY SUR NERE | Samedi | Dimanche |
| | F18227009 | LA NOUE | SAINTE MONTAINE | Dimanche | Lundi |
| SCEA DEMARCHIS NEUF | F18067005 | LA NAUDINIÈRE | CLEMONT | Jeudi | Vendredi |
| SCEA DEMARCHIS NEUF | F18067006 | MARCHIS NEUF | CLEMONT | Jeudi | Vendredi |
| SCEA DEMARCHIS NEUF | F18067007 | LES MORINS | CLEMONT | Jeudi | Vendredi |
| SCEA DEMARCHIS NEUF | F18067019 | LE GRAND PATURAL | CLEMONT | Jeudi | Vendredi |
| SCEA GAUTIER | F18227001 | LES SABLES DU PUIITS | SAINTE MONTAINE | Samedi | Dimanche |
| SCEA GAUTIER | F18227002 | LA MOTTE | SAINTE MONTAINE | Samedi | Dimanche |
| EARL LA BERNARDIERE | F18170002 | LA BERNARDIERE | OIZON | Samedi | Dimanche |
| EARL LA BERNARDIERE | F18170001 | LA BERNARDIERE | OIZON | Samedi | Dimanche |
| SCEA de MAILLY | F18124001 | FERME DE MAILLY | LAZENAY | Samedi | Dimanche |
| SCEA de MAILLY | F18124003 | FERME DE MAILLY | LAZENAY | Samedi | Dimanche |
| SCEA de MAILLY | F18124005 | FERME DE MAILLY | LAZENAY | Samedi | Dimanche |
| SCEA DU TREMBLAY | F18036003 | LE TREMBLAY 1 | BRINAY | Samedi | Dimanche |
| SCEA DU TREMBLAY | F18036004 | LE TREMBLAY 2 | BRINAY | Samedi | Dimanche |
| EARL BALLANDORS | F18036009 | LES CHAMPS DU GATINAT | BRINAY | Samedi | Dimanche |

Article 7 – DÉROGATIONS POUR CULTURES SPÉCIALES

Des dérogations aux dispositions de l'article 4 pourront être délivrées, sur demande dûment motivée effectuée auprès du service de police de l'eau de la direction départementale des Territoires.

En particulier, les cultures suivantes sont susceptibles de se voir accorder une dérogation quant aux restrictions appliquées à l'irrigation dans le plan de crise (interdiction totale) :

- cultures fruitières et assimilées,
- cultures florales,
- pépinières,
- cultures maraîchères et légumières,
- essais de semences de maïs recherche,
- cultures de semences et de tabac,
- cultures réalisées à des fins de recherche.

Cette dérogation pourra concerner l'ensemble des restrictions (dès le plan d'alerte) pour les exploitations qui irriguent exclusivement les cultures appartenant à la liste précédente.

La demande de dérogation, individuelle, devra préciser :

- le type de culture et la surface pour laquelle la dérogation est demandée
- un extrait cartographique localisant les parcelles concernées
- le volume nécessaire
- le dispositif envisagé (matériel utilisé, calendrier et/ou horaires d'irrigation)
- le ou les points de prélèvement concerné(s)
- l'existence éventuelle d'un contrat de production.

Cette demande peut être formulée dès le début de la campagne, à partir du formulaire disponible sur le site Internet de la Préfecture du Cher et en **annexe 3** du présent arrêté.

(<http://www.cher.gouv.fr/Politiques-publiques/Environnement-eau-energies-renouvelables-foret-chasse-peche/Eau/Etiage-annee-en-cours>).

Article 8 – MESURES DÉROGATOIRES EXCEPTIONNELLES POUR LES ÉLEVEURS

En dérogation à l'article 4, les agriculteurs qui irriguent des cultures destinées à l'alimentation des animaux d'élevage de leur exploitation sont autorisés à prélever dans la limite des débits ou des volumes qui leur ont été attribués pour la campagne 2019. Les dérogations aux mesures de gestion d'alerte, d'alerte renforcée et de crise ne devront pas conduire à un dépassement des volumes attribués individuellement.

La demande de dérogation devra être formulée à partir du formulaire en annexe 4 du présent arrêté et disponible sur le site Internet des services de l'État dans le Cher (<http://www.cher.gouv.fr/Politiques-publiques/Environnement-eau-energies-renouvelables-foret-chasse-peche/Eau/Etiage-annee-en-cours>).

Article 9 – POURSUITES PÉNALES ET SANCTIONS

En vue de rechercher et constater les infractions, les fonctionnaires des services chargés de la police de l'eau ainsi que les services de Gendarmerie et de Police ont accès aux locaux, installations et lieux où sont réalisées les opérations à l'origine des infractions, dans les limites fixées par les articles L. 172-4 et L. 172-5 du Code de l'Environnement sus-visé.

Est passible d'une peine de six mois d'emprisonnement et de 15 000 euros d'amende, en application de l'article L. 173-4 du Code de l'Environnement, le fait de faire obstacle aux fonctions exercées par les fonctionnaires et agents habilités à exercer des missions de contrôle administratif ou de recherche et de constatation des infractions.

Conformément à l'article R. 216-9 du Code de l'environnement, tout contrevenant aux mesures du présent arrêté encourt une peine d'amende prévue pour les contraventions de 5^e classe, éventuellement cumulative, à chaque fois qu'une infraction a été constatée.

Par ailleurs, le non-respect du débit à réserver aux milieux aquatiques définis par l'article L. 216-7 du Code de l'Environnement est réprimé d'une amende pouvant aller jusqu'à 75 000 euros.

Cette sanction pourra être accompagnée d'une mise en demeure de respecter le présent arrêté en application de l'article L. 216-1 du Code de l'Environnement.

Article 10 – DURÉE DE VALIDITÉ

Les dispositions du présent arrêté sont valables à compter du lendemain de la publication du présent arrêté, et cesseront d'office au 31 octobre 2019. Il pourra cependant y être mis fin avant, dans la même forme et s'il y a lieu, graduellement, dès que les conditions d'écoulement ou d'approvisionnement permettront de garantir la préservation de la ressource et du milieu aquatique.

Article 11 – AFFICHAGE

Le présent arrêté sera publié au recueil des actes administratifs de la préfecture, sur son site internet, et sera adressé aux maires des communes concernées pour affichage en mairie dès réception pour toute la période d'application. Une publicité sera réalisée via un communiqué de presse diffusé à deux journaux locaux du département du Cher.

Article 12 – EXÉCUTION

La Secrétaire Générale de la préfecture, les Sous-Préfets de Vierzon et Saint-Amand-Montrond, le Directeur Départemental des Territoires du Cher, le Directeur Départemental des Territoires de la Nièvre, le Directeur Départemental de la Cohésion Sociale et de la Protection des Populations, le Directeur Régional de l'Environnement, de l'Aménagement et du Logement, le Commandant le Groupement de Gendarmerie du Cher, le Directeur des polices urbaines, les Maires des communes concernées, le Chef du service départemental de l'Agence Française pour la Biodiversité, et les agents visés à l'article L. 216-3 du Code de l'Environnement sont chargés, chacun en ce qui le concerne, de l'exécution du présent arrêté.

Bourges, le 23/08/19

Pour la préfète et par subdélégation,
L'adjoint au chef du service environnement et risques,

Signé :

O. POITE

Voies et délais de recours

Dans un délai de deux mois à compter de la date de notification ou de la publication du présent arrêté au recueil des actes administratifs de la préfecture, les recours suivants peuvent être introduits conformément aux dispositions des articles R. 421-1 et suivants du Code de Justice Administrative et du Livre IV du Code des Relations entre le Public et l'Administration :

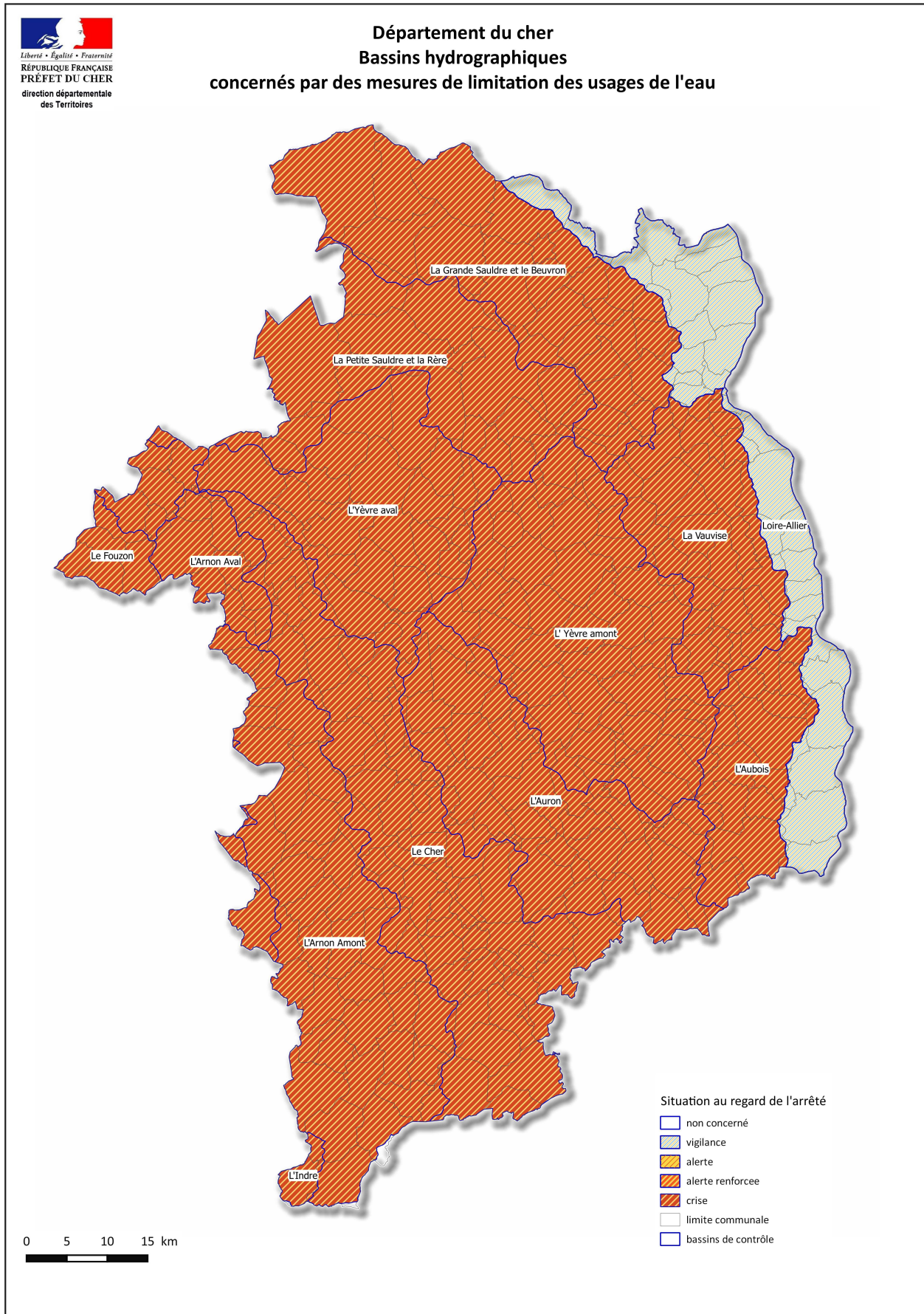
- un recours gracieux, adressé à madame la préfète du Cher ;
- un recours hiérarchique, adressé au(x) ministre(s) concerné(s) ;

Dans ces deux cas et conformément aux dispositions de l'article R. 421-2 du Code de Justice Administrative, le silence de l'administration vaut rejet implicite au terme d'un délai de deux mois.

- un recours contentieux, en saisissant le Tribunal Administratif d'Orléans (45^a). Le tribunal administratif peut être saisi par l'application « télerecours citoyens » accessible par le site internet <http://www.telerecours.fr>.

Après recours gracieux ou hiérarchique, le délai du recours contentieux ne court qu'à compter du rejet explicite ou implicite de l'un de ces recours.

ANNEXE 1 : CARTOGRAPHIE DE LA SITUATION DES BASSINS VERSANTS



ANNEXE 2 : LISTE DES COMMUNES CONCERNEES PAR LES MESURES DE RESTRICTION

Une commune peut être concernée par plusieurs zones d’alerte dès lors que son territoire se partage entre plusieurs bassins hydrographiques. Les mesures du présent arrêté s’appliquent à la commune dans la limite du bassin hydrographique concerné, à l’exception des usages domestiques et des prélèvements effectués à partir du réseau de distribution d’eau potable, qui sont soumis aux mesures de restriction du niveau d’alerte le plus fort touchant la commune.

Situation de vigilance

Bassins de la Loire et de l’Allier

| | | |
|----------------------|----------------------------|--------------------------|
| APREMONT-SUR-ALLIER | JOUET-SUR-L'AUBOIS | SAINTE-LEGER-LE-PETIT |
| ARGENVIERES | JUSSY-LE-CHAUDRIER | SAINTE-MARTIN-DES-CHAMPS |
| ASSIGNY | LA CHAPELLE-HUGON | SAINTE-SATUR |
| BANNAY | LA CHAPELLE-MONTLINARD | SANCERRE |
| BARLIEU | LA GUERCHE-SUR-L'AUBOIS | SANCOINS |
| BEFFES | LERE | SANTRANGES |
| BELLEVILLE-SUR-LOIRE | MARSEILLES-LES-AUBIGNY | SAVIGNY-EN-SANCERRE |
| BLANCAFORT | MENETOU-COUTURE | SUBLIGNY |
| BOULLERET | MENETOU-RATEL | SURY-EN-VAUX |
| BUE | MENETREOL-SOUS-SANCERRE | SURY-ES-BOIS |
| COUARGUES | MORNAY-SUR-ALLIER | SURY-PRES-LERE |
| COURS-LES-BARRES | NEUVY-LE-BARROIS | THAUVENAY |
| CUFFY | PRECY | TORTERON |
| GROSSOUVRE | SAINTE-BOUIZE | VAILLY-SUR-SAULDRE |
| HERRY | SAINTE-GEMME-EN-SANCERROIS | VERDIGNY |

Situation de crise

Bassin de l’Auron

| | | |
|----------------------|--------------------------|--------------------------|
| ANNOIX | CONTRES | SAINTE-DENIS-DE-PALIN |
| ARCAY | CROSSES | SAINTE-GERMAIN-DES-BOIS |
| ARPHEUILLES | DUN-SUR-AURON | SAINTE-JUST |
| AUGY-SUR-AUBOIS | GIVARDON | SAINTE-PIERRE-LES-ETIEUX |
| BANNEGON | LANTAN | SANCOINS |
| BESSAIS-LE-FROMENTAL | LE PONDY | SENNECAY |
| BLET | LEVET | SOYE-EN-SEPTAINE |
| BOURGES | LISSAY-LOCHY | THAUMIERS |
| BUSSY | MEILLANT | TROUY |
| CHALIVROY-MILON | NEUILLY-EN-DUN | UZAY-LE-VENON |
| CHARENTON-DU-CHER | PARNAY | VEREAUX |
| CHARLY | PLAIMPIED-GIVAUDINS | VERNAIS |
| CHAUMONT | SAGONNE | VERNEUIL |
| CHAVANNES | SAINTE-AIGNAN-DES-NOYERS | VORLY |
| COGNY | SAINTE-AMAND-MONTROND | VORNAY |

Bassin du Fouzon

| | | |
|---------------------|--------|------------------|
| DAMPIERRE-EN-GRACAY | GRACAY | NOHANT-EN-GRACAY |
| GENOUILLY | MASSAY | SAINTE-OUTRILLE |

Bassin de la Grande Sauldre et du Beuvron

| | | |
|----------------------|----------------------------|---------------------|
| ARGENT-SUR-SAULDRE | IVOY-LE-PRE | SAINTE-MONTAINE |
| ASSIGNY | JARS | SANCERRE |
| AUBIGNY-SUR-NERE | LA CHAPELOTTE | SAVIGNY-EN-SANCERRE |
| BARLIEU | LE NOYER | SENS-BEAUJEU |
| BLANCAFORT | MENETOU-RATEL | SUBLIGNY |
| BRINON-SUR-SAULDRE | MENETREOL-SUR-SAULDRE | SURY-EN-VAUX |
| CLEMONT | MONTIGNY | SURY-ES-BOIS |
| CONCRESSAULT | MOROGUES | THOU |
| CREZANCY-EN-SANCERRE | NEUILLY-EN-SANCERRE | VAILLY-SUR-SAULDRE |
| DAMPIERRE-EN-CROT | NEUVY-DEUX-CLOCHERS | VEAUGUES |
| ENNORDRES | OIZON | VILLEGENON |
| HUMBLIGNY | SAINTE-GEMME-EN-SANCERROIS | |

Bassin de l'Aubois

| | | |
|---------------------|-------------------------|---------------------------|
| APREMONT-SUR-ALLIER | IGNOL | OUROUER-LES-BOURDELINS |
| AUGY-SUR-AUBOIS | JOUET-SUR-L'AUBOIS | SAGONNE |
| CHASSY | LA CHAPELLE-HUGON | SAINT-AIGNAN-DES-NOYERS |
| COURS-LES-BARRES | LA GUERCHE-SUR-L'AUBOIS | SAINT-HILAIRE-DE-GONDILLY |
| CROISY | LE CHAUTAY | SANCOINS |
| CUFFY | MARSEILLES-LES-AUBIGNY | TENDRON |
| GERMIGNY-L'EXEMPT | MENETOU-COUTURE | TORTERON |
| GIVARDON | MORNAY-SUR-ALLIER | VEREAUX |
| GROSSOUVRE | NERONDES | |

Bassin de l'Arnon Aval

| | | |
|---------------------|------------------|-----------------|
| BRINAY | LAZENAY | SAINTE-MONTAINE |
| CERBOIS | LIMEUX | SAINTE-MONTAINE |
| CHERY | LURY-SUR-ARNON | SAINTE-MONTAINE |
| CHEZAL-BENOIT | MASSAY | SAINTE-MONTAINE |
| DAMPIERRE-EN-GRACAY | MEREAU | SAINTE-MONTAINE |
| LA CELLE-CONDE | NOHANT-EN-GRACAY | SAINTE-MONTAINE |

Bassin de l'Indre

| | | |
|-------------|-----------------|-----------------|
| PREVERANGES | SAINTE-MONTAINE | SAINTE-MONTAINE |
|-------------|-----------------|-----------------|

Bassin de l'Arnon Amont

| | | |
|----------------------|-------------------|-----------------|
| ARCOMPS | LE CHATELET | SAINTE-MONTAINE |
| ARDENAI | LIGNIERES | SAINTE-MONTAINE |
| BEDDES | LOYE-SUR-ARNON | SAINTE-MONTAINE |
| CHAMBON | LUNERY | SAINTE-MONTAINE |
| CHAROST | MAISONNAIS | SAINTE-MONTAINE |
| CHATEAUMEILLANT | MARCAIS | SAINTE-MONTAINE |
| CHEZAL-BENOIT | MAREUIL-SUR-ARNON | SAINTE-MONTAINE |
| CIVRAY | MONTLOUIS | SAINTE-MONTAINE |
| CORQUOY | MORLAC | SAINTE-MONTAINE |
| CULAN | ORCENAI | SAINTE-MONTAINE |
| EPINEUIL-LE-FLEURIEL | PLOU | SAINTE-MONTAINE |
| FAVERDINES | POISIEUX | SAINTE-MONTAINE |
| IDS-SAINTE-ROCH | PREVERANGES | SAINTE-MONTAINE |
| INEUIL | PRIMELLES | SAINTE-MONTAINE |
| LA CELLE-CONDE | REIGNY | SAINTE-MONTAINE |
| LAPAN | REZAY | SAINTE-MONTAINE |
| LAZENAY | SAINTE-MONTAINE | SAINTE-MONTAINE |

Bassin du Cher

| | | |
|----------------------|-------------------------|-----------------------------|
| AINAY-LE-VIEIL | LA CELLE | QUINCY |
| ARCAY | LA CHAPELLE-SAINT-URSIN | SAINT-AMAND-MONTROND |
| ARCOMPS | LA GROUTTE | SAINT-CAPRAIS |
| ARPHEUILLES | LA PERCHE | SAINT-CHRISTOPHE-LE-CHAUDRY |
| BOURGES | LAPAN | SAINTE-LUNAISE |
| BOUZAIS | LAZENAY | SAINTE-THORETTE |
| BRINAY | LE SUBDRAY | SAINT-FLORENT-SUR-CHER |
| BRUERE-ALLICHAMPS | LEVET | SAINT-GEORGES-DE-POISIEUX |
| CERBOIS | LIMEUX | SAINT-GEORGES-SUR-LA-PREE |
| CHAMBON | LOYE-SUR-ARNON | SAINT-GERMAIN-DES-BOIS |
| CHARENTON-DU-CHER | LUNERY | SAINT-HILAIRE-DE-COURT |
| CHAROST | LURY-SUR-ARNON | SAINT-LOUP-DES-CHAUMES |
| CHATEAUNEUF-SUR-CHER | MARCAIS | SAINT-PIERRE-LES-ETIEUX |
| CHAVANNES | MARMAGNE | SAINT-SYMPHORIEN |
| CIVRAY | MASSAY | SAINT-VITTE |
| COLOMBIERS | MEHUN-SUR-YEVRE | SAULZAIS-LE-POTIER |
| CORQUOY | MEILLANT | SERRUELLES |
| COUST | MEREAU | THENIOUX |
| CREZANCAY-SUR-CHER | MERY-SUR-CHER | TROUY |
| DAMPIERRE-EN-GRACAY | MORLAC | UZAY-LE-VENON |
| DREVANT | MORTHOMIERS | VALLENAY |
| EPINEUIL-LE-FLEURIEL | NOHANT-EN-GRACAY | VENESMES |
| FARGES-ALLICHAMPS | NOZIERES | VERNAIS |
| FAVERDINES | ORCENAI | VESDUN |
| FOECY | ORVAL | VIERZON |
| GENOUILLY | PLOU | VILLENEUVE-SUR-CHER |
| INEUIL | PREUILLY | |
| LA CELETTE | PRIMELLES | |

Bassin de la Vauvise

| | | |
|----------------------|-------------------------|---------------------------|
| ARGENVIERES | GRON | PRECY |
| AZY | HERRY | SAINT-BOUIZE |
| BEFFES | HUMBLIGNY | SAINT-HILAIRE-DE-GONDILLY |
| BUE | JALOGNES | SAINT-LEGER-LE-PETIT |
| CHARENTONNAY | JUSSY-LE-CHAUDRIER | SAINT-MARTIN-DES-CHAMPS |
| CHASSY | LAVERDINES | SAINT-SATUR |
| CHAUMOUX-MARCILLY | LUGNY-CHAMPAGNE | SALIGNY-LE-VIF |
| COUARGUES | MARSEILLES-LES-AUBIGNY | SANCERGUES |
| COUY | MENETOU-COUTURE | SANCERRE |
| CREZANCY-EN-SANCERRE | MENETOU-RATEL | SEVRY |
| ETRECHY | MENETREOL-SOUS-SANCERRE | THAUVENAY |
| FEUX | MONTIGNY | VEAUGUES |
| GARDEFORT | MORNAY-BERRY | VILLEQUIERS |
| GARIGNY | NERONDES | VINON |
| GROISES | NEUVY-DEUX-CLOCHERS | |

Bassins de la petite Sauldre et de la Rère

| | | |
|------------------------|----------------------|-----------------------|
| ACHERES | MENETOU-SALON | PRESLY |
| AUBIGNY-SUR-NERE | MENETREOL-SUR-SAUDRE | SAINTE-MONTAINE |
| BRINON-SUR-SAUDRE | MERY-ES-BOIS | SAINT-LAURENT |
| ENNORDRES | MOROGUES | SAINT-PALAIS |
| HENRICHEMONT | NANCA | SENS-BEAUJEU |
| HUMBLIGNY | NEUILLY-EN-SANCERRE | THENIOUX |
| IVOY-LE-PRE | NEUVY-DEUX-CLOCHERS | VIERZON |
| LA CHAPELLE-D'ANGILLON | NEUVY-SUR-BARANGEON | VIGNOUX-SUR-BARANGEON |
| LA CHAPELOTTE | OIZON | VOUZERON |
| LE NOYER | PARASSY | |

Bassin de l'Yèvre Amont

| | | |
|--------------------|------------------------|----------------------|
| LES AIX D'ANGILLON | CROSSES | RIANS |
| ANNOIX | DUN-SUR-AURON | SAGONNE |
| AUBINGES | ETRECHY | SAINT-CEOLS |
| AVORD | FARGES-EN-SEPTAINE | SAINT-GERMAIN-DU-PUY |
| AZY | FLAVIGNY | SAINT-JUST |
| BAUGY | GRON | SALIGNY-LE-VIF |
| BENGY-SUR-CRAON | IGNOL | SAINTE-SOLANGE |
| BLET | JUSSY-CHAMPAGNE | SAVIGNY-EN-SEPTAINE |
| BOURGES | LANTAN | SEVRY |
| BRECY | LAVERDINES | SOULANGIS |
| BUSSY | LUGNY-BOURBONNAIS | SOYE-EN-SEPTAINE |
| CHALIVOY-MILON | MOULINS-SUR-YEVRE | TENDRON |
| CHARLY | NERONDES | VEREAUX |
| CHASSY | NOHANT-EN-GOUT | VILLABON |
| CHAUMOUX-MARCILLY | OSMERY | VILLEQUIERS |
| CORNUSSE | OSMOY | VORNAY |
| COUY | OUROUER-LES-BOURDELINS | |
| CROISY | RAYMOND | |

Bassin de l'Yèvre Aval

| | | |
|-------------------------|--------------------------|--------------------------|
| ACHERES | MERY-ES-BOIS | SAINT-LAURENT |
| ALLOGNY | MERY-SUR-CHER | SAINT-MARTIN-D'AUXIGNY |
| ALLOUIS | MORTHOMIERS | SAINT-MICHEL-DE-VOLANGIS |
| BERRY-BOUY | NANCAY | SAINT-PALAIS |
| BOURGES | NEUVY-SUR-BARANGEON | TROUY |
| FOECY | PIGNY | VASSELAY |
| FUSSY | PRESLY | VIERZON |
| LA CHAPELLE-SAINT-URSIN | QUANTILLY | VIGNOUX-SOUS-LES-AIX |
| LE SUBDRAY | SAINT-DOULCHARD | VIGNOUX-SUR-BARANGEON |
| MARMAGNE | SAINT-ELOY-DE-GY | VOUZERON |
| MEHUN-SUR-YEVRE | SAINTE-THORETTE | |
| MENETOU-SALON | SAINT-GEORGES-SUR-MOULON | |

Demande de dérogation aux mesures de restriction de l'irrigation pour la saison 2019 : Éleveurs

Nom de l'exploitation / de l'exploitant :
 Adresse :
 Numéro de téléphone :
 Adresse mail :

Numéro MISE du (ou des) point(s) de prélèvements concerné(s) :

Numéro de cheptel :

Espèce et nombre d'animaux alimentés :

Type d'irrigation / matériel : Aspersion / enrouleur
 Aspersion / pivot
 localisée / goutte à goutte

Description des cultures objet de la demande :

| Cultures | Surface concernées (ha) | Référence cadastrale | Nombre d'irrigations prévues et volumes estimés |
|----------|----------------------------|-------------------------|--|
| | | | |
| | | | |
| | | | |
| | | | |
| | | | |
| | | | |
| | | | |
| | | | |

Joindre un extrait cartographique localisant les parcelles concernées

Ces cultures sont destinées à l'alimentation des animaux de mon exploitation et sont les seules cultures irriguées sur mon exploitation pour la campagne 2019

ou

J'irrigue d'autres cultures sur mon exploitation pour la campagne 2019 : j'ai bien pris note que la dérogation que je sollicite ne sera accordée que pour les seules parcelles que je cultive en vue de l'alimentation des animaux de mon exploitation

Date :

Signature :